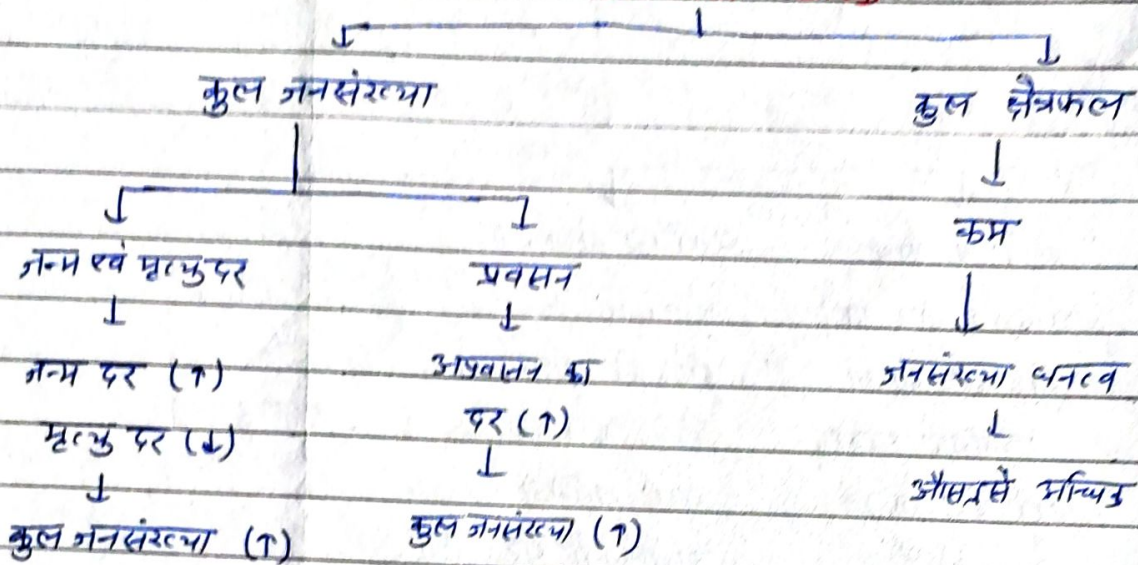
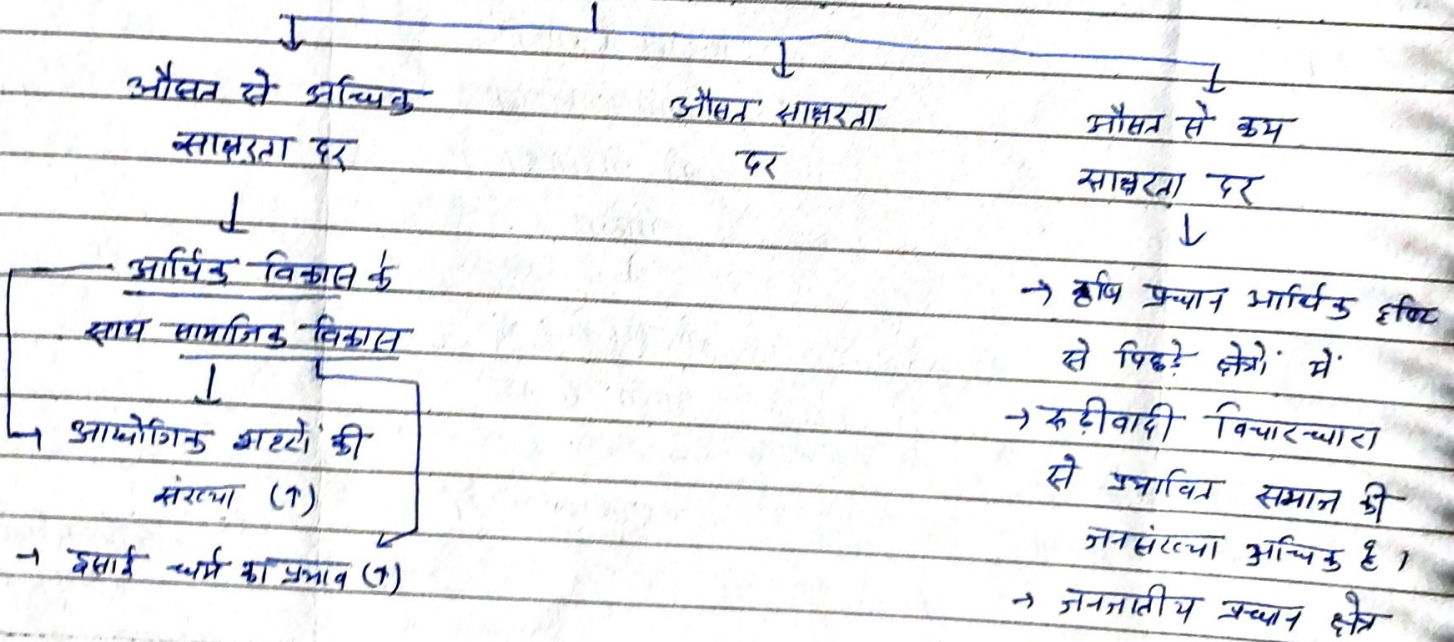


जनसंख्या धनत्व का स्थानिक वितरण को निर्धारित करने वाले कारक

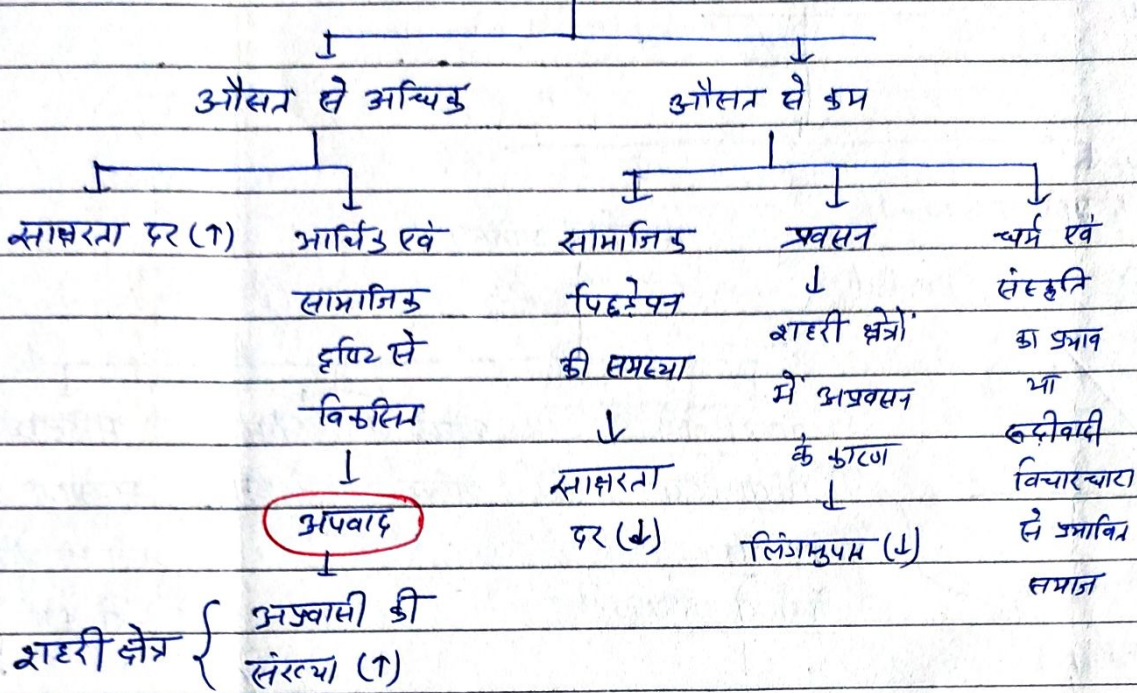


साक्षरता दर

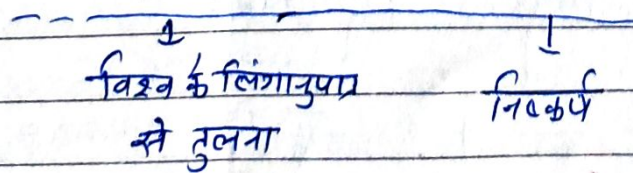
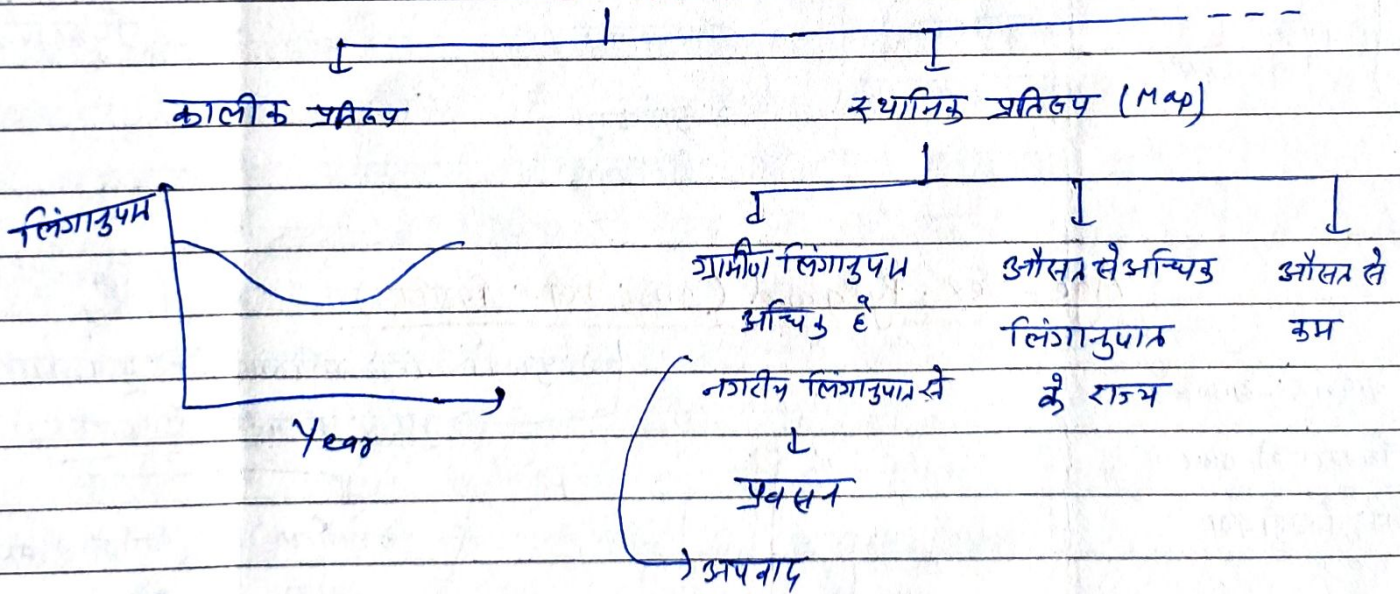


~~सिंजातुष्य~~

लिंगानुपात



लिंगानुपात / ~~साक्षरता~~

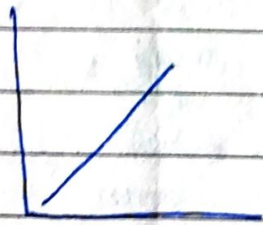


जीवन की गुणवत्ता में
सूचक

स्वास्थ्य दर

काल्पनिक प्रतिफल \rightarrow school
 \rightarrow Dropout

स्थानिक प्रतिफल



शहरी क्षेत्रों में स्वास्थ्य पर गांधीय क्षेत्रों से अधिक?

औसत से अधिक

औसत से कम

महिलाओं में स्वास्थ्य दर अभी भी औसत से कम?

गैर कृषि क्षेत्रों में संलग्न

- \rightarrow आर्थिक विकास
- \rightarrow सामाजिक विकास
- \rightarrow प्रवास
- \rightarrow अप्रवास

कृषि पर आन्वयिक अभ्युत्थवस्था

सामाजिक पिछड़ापन \rightarrow उम्र उम्र में विवाह

रुढ़ीवादी विचारधारा \rightarrow सामाजिक पिछड़ापन

Age - Sex - Pyramid (आयु लिंग पिरामिड)

लिंगानुपात

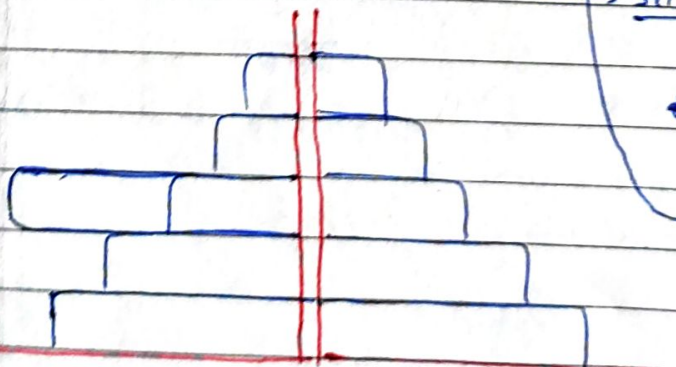
आर्थिक - सामाजिक विकास की अवस्था का विश्लेषण

\rightarrow पुरुषों और महिलाओं की कुल जनसंख्या

\rightarrow आयु संरचना के द्वारा

\rightarrow निर्भर अनुपात

\rightarrow कार्यशील लोगों की जनसंख्या



Male

Female

\rightarrow प्रवास

\rightarrow शिक्षा मूल्य दर

\rightarrow जीवन प्रत्याशा दर

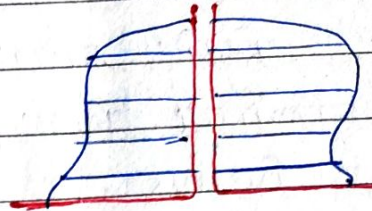
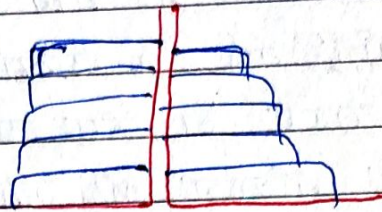
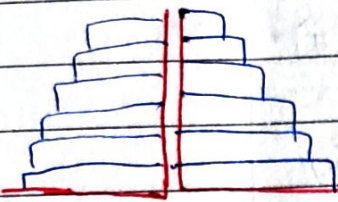
\rightarrow जन्म एवं मृत्यु दर

आयु-लिंग पिरामिड

Progressive

Stationary

Regressive



- जन्म दर और मृत्यु दर अत्यधिक
- मृत्यु दर (↓)
- आर्थिक दृष्टि से पिछड़े / विकासशील देश

- जन्म दर (↑)
- मृत्यु दर (↓)
- विकासशील देशों में

- जन्म दर (↓)
- जीवन प्रत्याशा दर (↑)
- मृत्यु दर (↓)
- कार्यशील लोगों की
- जनसंख्या का अनुपात (↓)

→ आयु लिंग पिरामिड का जनसांख्यिक विशेषताओं के चित्रण पर ध्यान देना संबंधित है। इस प्रकार की पिरामिड की सहायता से महिलाओं और पुरुषों की कुल जनसंख्या के साथ लिंगानुपात, आयु संरचना, जीवन प्रत्याशा दर, शिशु मृत्यु दर, जन्म दर और कार्यशील लोगों की जनसंख्या के साथ निर्भरता अनुपात का भी अध्ययन किया जा सकता है। यहां तक की किसी भी क्षेत्र में प्रवास के कारण जनसांख्यिक संरचना में होनेवाले परिवर्तन को भी आयु लिंग पिरामिड में सम्मिलित किया जाता है। इसलिए आयु लिंग पिरामिड के द्वारा जनसांख्यिक विशेषताओं के साथ आर्थिक एवं सामाजिक विकास की प्रक्रिया का अध्ययन और समय के संदर्भ में विश्लेषण/अध्ययन किया जा सकता है। आर्थिक एवं सामाजिक विकास के साथ जन्म और मृत्यु दर में परिवर्तन के कारण न केवल जनसंख्या बढ़े

दर में होनेवाले परिवर्तन का अध्ययन कर सकते हैं। लिंग
 कार्यशील जनसंख्या के साथ निर्भरता अनुपात में होनेवाले
 परिवर्तन से आर्थिक एवं सामाजिक विकास पर पड़नेवाले
 प्रभाव का भी अध्ययन संभव है। यहां तब ही प्रवसन
 के कारण जनोकिरीय विद्येणामों में होनेवाले परिवर्तन के
 द्वारा किसी खास आयु वर्ग के प्रवसन के दर को
 भी निर्धारित किया जा सकता है। इस प्रकार आयु
 लिंग पिरामिड के द्वारा अविद्येण में जनोकिरीय परिवर्तन
 के कारण आर्थिक एवं सामाजिक विकास पर पड़नेवाले
 प्रभाव का ध्यान में रखते हुए जनसंख्या के नियोजन के
 लिए आवश्यकतानुसार जनोकिरीय क्षेत्र-विद्येणों में संशोधन संगठन
 किया जा सकता है।

आयु संरचना (Age Structure)

